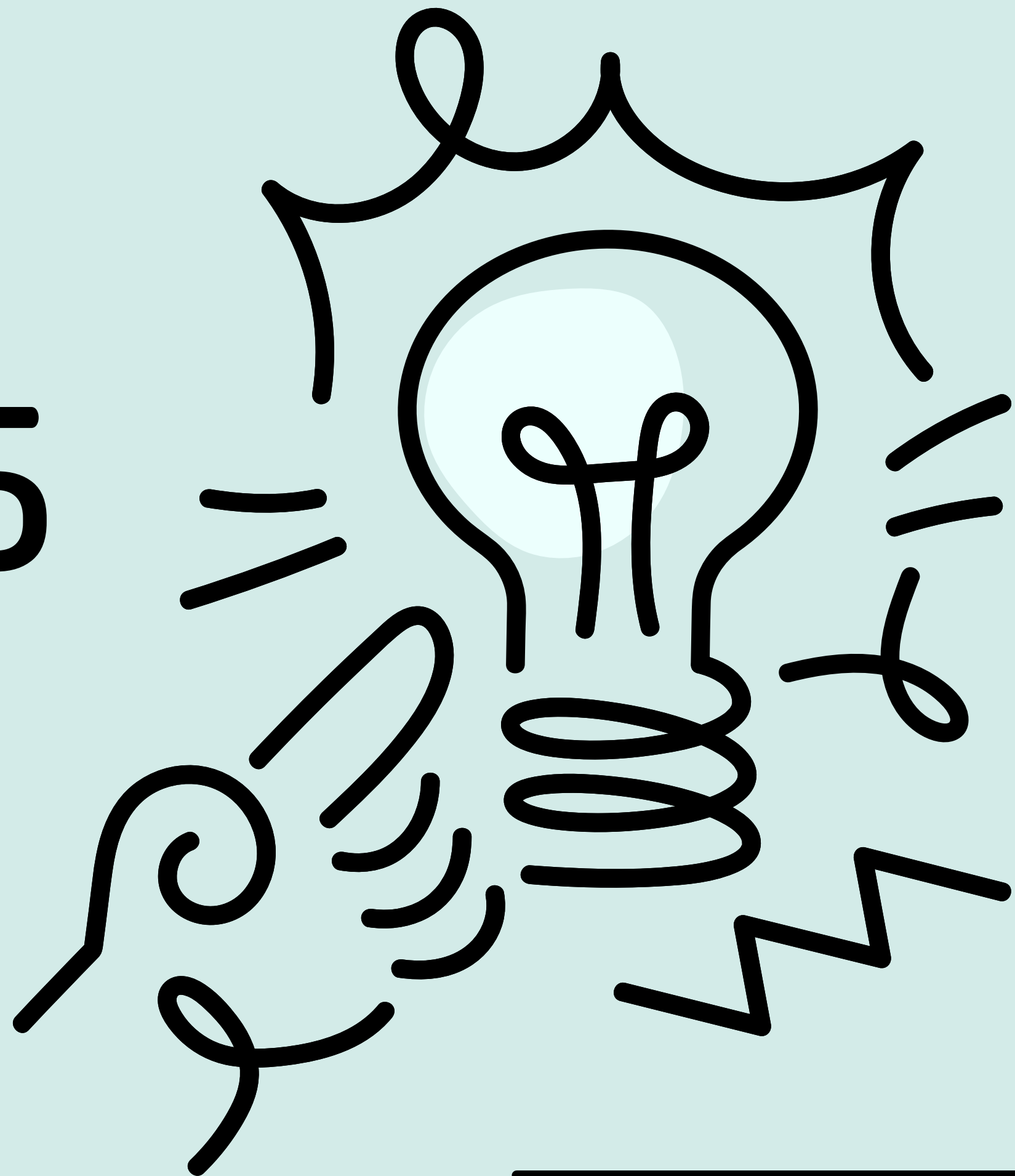
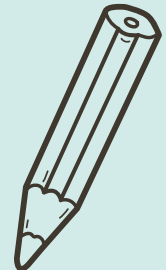


# MATURA 2025

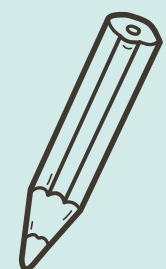
niezbędnik maturzysty

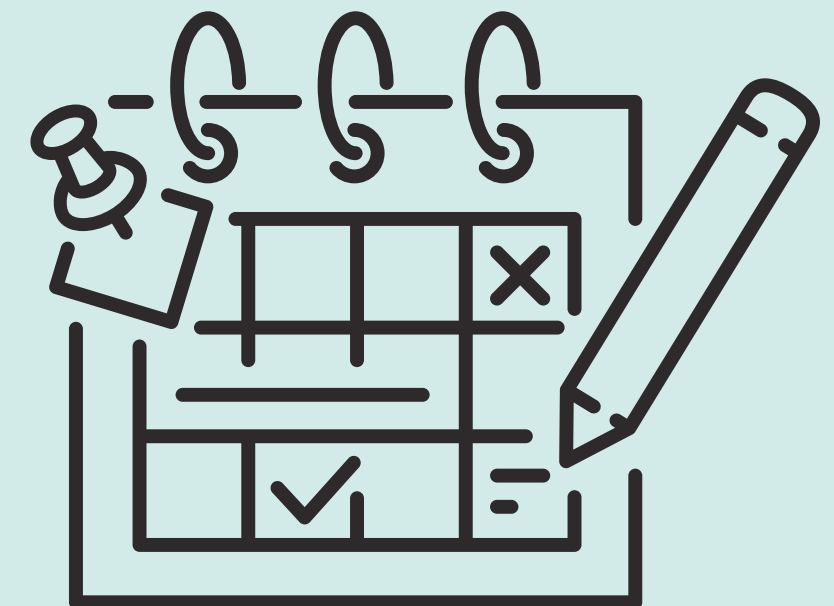


# MATURY 2025 zostaną przeprowadzone zgodnie z harmonogramem CKE

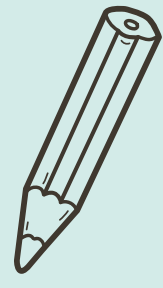
 **od 5 do 22 maja 2025 roku** w dwóch porach,  
porannej od godziny 9:00 oraz popołudniowej od godziny 14:00

 matury ustne odbędą się **od 9 do 24 maja 2025 roku**

 egzaminy w terminie dodatkowym  
**od 3 do 17 czerwca 2025 roku**

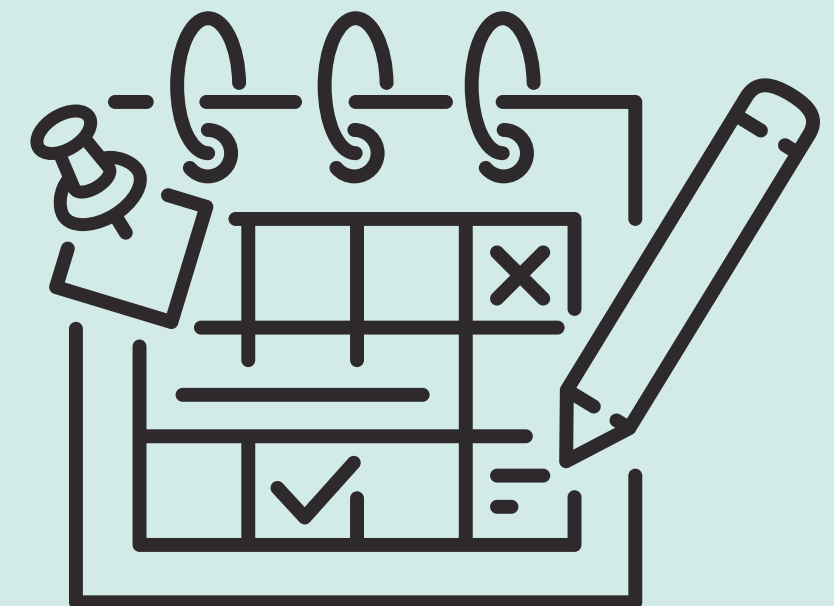


# MATURY 2025 zostaną przeprowadzone zgodnie z harmonogramem CKE

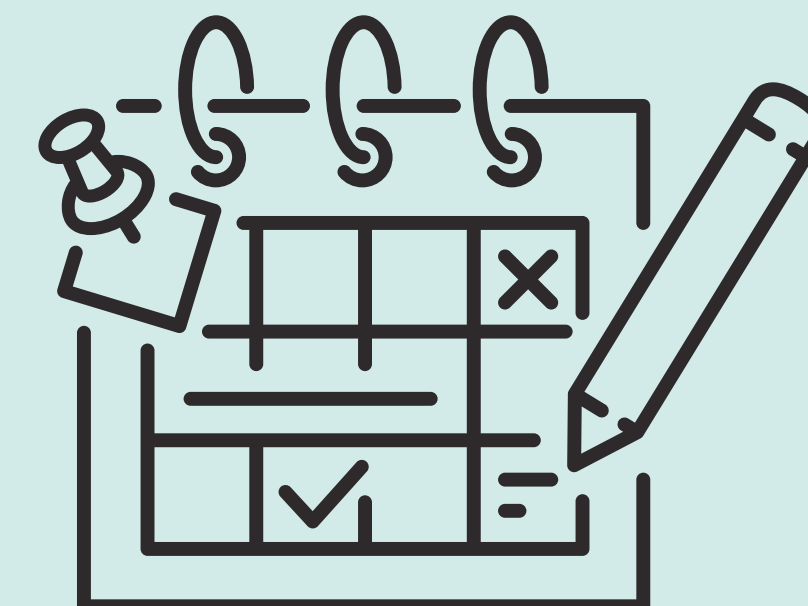
 wyniki matur 2025 zostaną opublikowane online w systemie ZIU we wtorek **8 lipca 2025 roku** o godzinie 8:30

 egzaminy w terminie poprawkowym **od 19 do 20 sierpnia 2025 roku**

 ogłoszenie wyników egzaminów poprawkowych **10 września 2025 roku**



Część pisemna egzaminu maturalnego			
Maj		Godzina 9:00	Godzina 14:00
5	poniedziałek	język polski – pp <sup>1</sup>	-----
6	wtorek	matematyka – pp	język kaszubski – pr <sup>2</sup> język lemkowski – pr język łaciński i kultura antyczna – pr
7	środa	język angielski – pp język francuski – pp język hiszpański – pp język niemiecki – pp język rosyjski – pp język włoski – pp	- <b>godz. 14:00</b> – matematyka w języku obcym dla absolwentów szkół lub oddziałów dwujęzycznych (pp) <sup>3</sup> - <b>godz. 15:35</b> – geografia w języku obcym dla absolwentów szkół lub oddziałów dwujęzycznych (pr) <sup>3</sup>
8	czwartek	język angielski – pr język angielski – dj <sup>4</sup>	historia muzyki – pr
9	piątek	biologia – pr	filozofia – pr
10, 11 – sobota, niedziela			
12	poniedziałek	matematyka – pr	język rosyjski – pr język rosyjski – dj
13	wtorek	wiedza o społeczeństwie – pr	język niemiecki – pr język niemiecki – dj
14	środa	informatyka – pr	historia sztuki – pr
15	czwartek	geografia – pr	języki mniejszości narodowych – pp
16	piątek	chemia – pr	języki mniejszości narodowych – pr
17, 18 – sobota, niedziela			
19	poniedziałek	historia – pr	język francuski – pr język francuski – dj
20	wtorek	fizyka – pr	język hiszpański – pr język hiszpański – dj
21	środa	język polski – pr	język włoski – pr język włoski – dj
22	czwartek	godz. 9:00 – chemia w języku obcym dla absolwentów szkół lub oddziałów dwujęzycznych (pr) <sup>3</sup>	
		godz. 10:35 – fizyka w języku obcym dla absolwentów szkół lub oddziałów dwujęzycznych (pr) <sup>3</sup>	
		godz. 12:10 – biologia w języku obcym dla absolwentów szkół lub oddziałów dwujęzycznych (pr) <sup>3</sup>	
		godz. 13:45 – historia w języku obcym dla absolwentów szkół lub oddziałów dwujęzycznych (pr) <sup>3</sup>	



# DEKLARACJA MATURALNA

Każdy zdający może złożyć deklarację przystąpienia do egzaminu maturalnego w 2025 r. w postaci papierowej albo w postaci elektronicznej. Zdający składa deklarację tylko w jednej z tych postaci, ze względów organizacyjnych szkoły - **uczniowie składają deklarację w postaci elektronicznej.**

Od roku szkolnego 2024/2025 zdający składają wyłącznie **deklarację ostateczną** przystąpienia do egzaminu maturalnego.

**Do 7 lutego 2025 r.** deklarację przystąpienia do egzaminu maturalnego składają do dyrektora szkoły, do której uczęszczają.



# DEKLARACJA MATURALNA

Deklarację w postaci elektronicznej (e-deklarację) zdający może wypełnić i złożyć w Zintegrowanym Interfejsie Użytkownika (ZIU) na stronie internetowej:

<https://ziu.gov.pl/login>

Logowanie do ZIU jest możliwe przy użyciu loginu i hasła otrzymanego od dyrektora szkoły lub dyrektora OKE lub przy użyciu profilu zaufanego, e-dowodu lub bankowości elektronicznej.



# DEKLARACJA MATURALNA



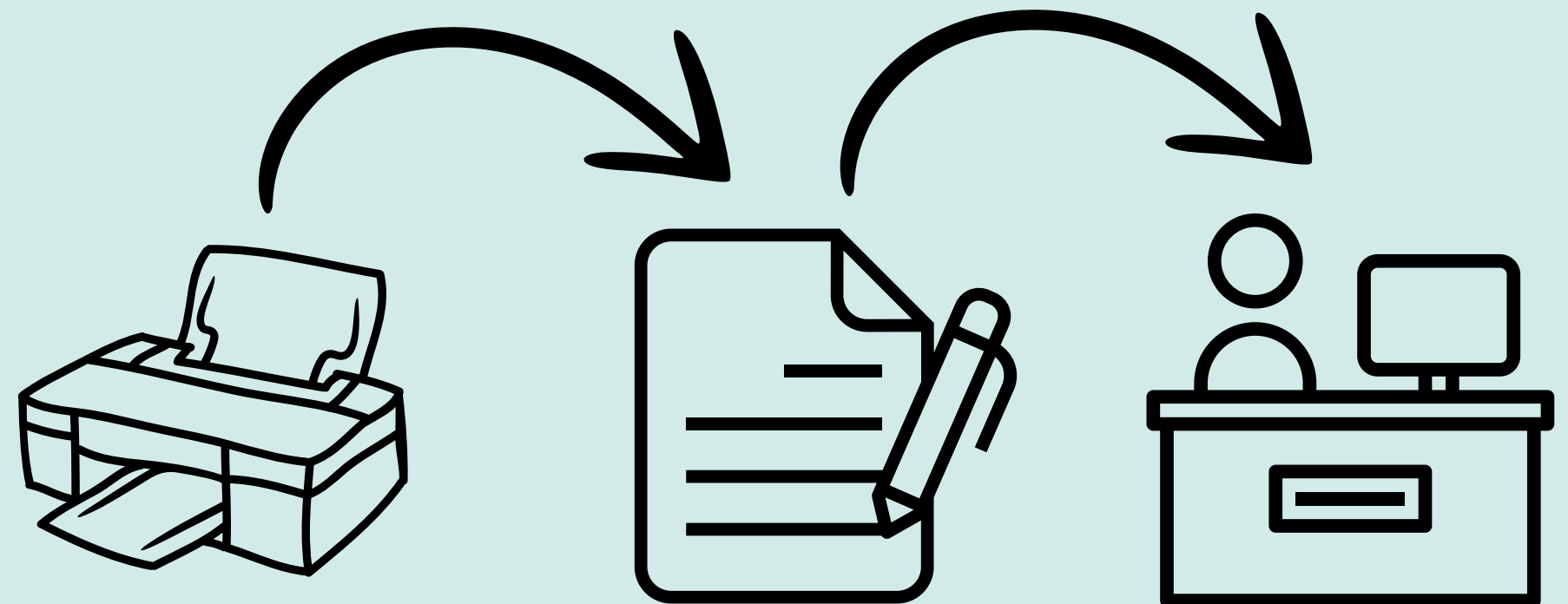
podczas wypełniania e-deklaracji postępujemy zgodnie z instrukcją



uczniowie korzystający z dostosowań oceniania muszą wcześniej przygotować skany dokumentów potwierdzających posiadane uprawnienia



po wypełnieniu deklaracji należy **wydrukować potwierdzenie**, podpisać i dostarczyć do sekretariatu uczniowskiego najpóźniej do 7 lutego 2025 roku

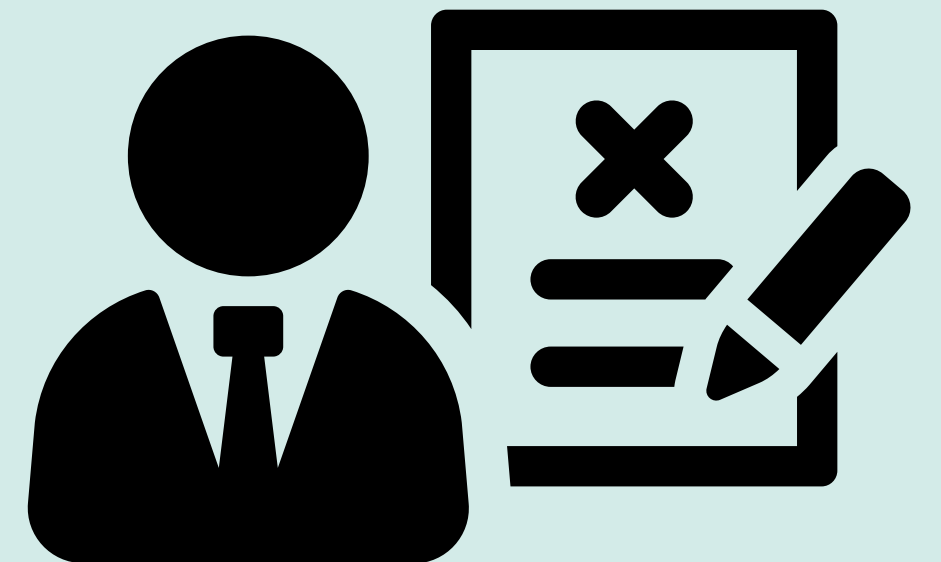




# DEKLARACJA MATURALNA

Deklaracje w postaci elektronicznej będą mieć status „Złożona” do czasu przyjęcia e-deklaracji przez dyrektora szkoły w systemie SIOEO. Deklaracje ze statusem „Złożona” zdający mogą samodzielnie edytować. Po przyjęciu e-deklaracji przez dyrektora szkoły, dane zostaną zapisane w SIOEO i e-deklaracja zmieni status na „Przyjęta”. Deklaracje ze statusem „Przyjęta” może edytować już tylko dyrektor szkoły w SIOEO.

**Po 7 lutego 2025 r. nie ma już możliwości dokonywania zmian w deklaracji dotyczących wyboru przedmiotów i poziomu egzaminów (z wyjątkiem laureatów i finalistów olimpiad).**





# WYMAGANIA MATURALNE

## 01. WIEDZA

W 2025 roku maturzystów obowiązywać będą wymagania egzaminacyjne określone w wymaganiach ogólnych i szczegółowych podstawy programowej kształcenia ogólnego z 2024 r.

## 02. FORMUŁA

Formuła 2023

## 03. EGZAMIN

Egzamin maturalny w 2025 r. zostanie przeprowadzony w formule 2023 z przedmiotów obowiązkowych (część pisemna oraz ustna) i dodatkowych w części pisemnej

Absolwenci mogą podejść do egzaminu do maksymalnie 6 przedmiotów dodatkowych

## 04. WYBÓR

Który przedmiot wybrać? To zależy od co najmniej dwóch czynników. Po pierwsze, istotne jest to, który najbardziej nas interesuje i który sprawia nam największą łatwość? Drugim czynnikiem jest pomysł na studia. Należy sprawdzić wymagania rekrutacyjne obowiązujące na wybranym przez nas kierunku.



# WYMAGANIA MATURALNE

W 2025 roku absolwenci, aby zdać maturę muszą uzyskać co najmniej 30% maksymalnej liczby punktów z egzaminów obowiązkowych w części ustnej i pisemnej oraz przystąpić do jednego przedmiotu dodatkowego na poziomie rozszerzonym lub w przypadku języka nowożytnego na poziomie rozszerzonym albo dwujęzycznym i uzyskać co najmniej 30 % punktów możliwych do zdobycia.



# WYMAGANIA MATURALNE

CZAS TRWANIA EGZAMINU MATURALNEGO Z POSZCZEGÓLNYCH PRZEDMIOTÓW W CZĘŚCI PISEMNEJ

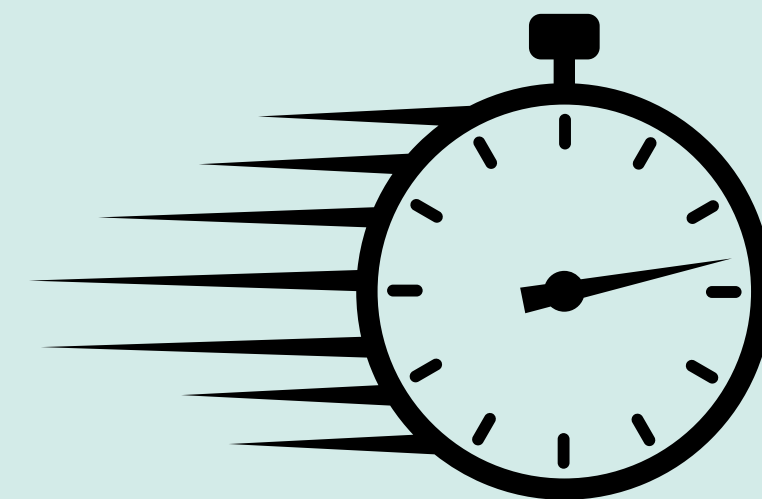
## EGZAMIN MATURALNY W FORMULE 2023

Przedmioty	Arkusze	Czas trwania (w minutach)*
język polski	poziom podstawowy	Język polski w użyciu
		Test historycznoliteracki
		Wypracowanie
	poziom rozszerzony	210
języki mniejszości narodowych	poziom podstawowy	210
	poziom rozszerzony	210
matematyka	poziom podstawowy	180
	poziom rozszerzony	180
języki obce nowożytne	poziom podstawowy	120
	poziom rozszerzony	150
	poziom dwujęzyczny	180
biologia chemia filozofia fizyka geografia historia historia muzyki historia sztuki język łaciński i kultura antyczna wiedza o społeczeństwie	poziom rozszerzony	180
język kaszubski język łemkowski informatyka	poziom rozszerzony	210
dodatkowe zadania egzaminacyjne zdawane w języku obcym** – biologia (pr), chemia (pr), fizyka (pr), geografia (pr), historia (pr), matematyka (pp)***		80

\* Czas trwania egzaminu może być przedłużony w przypadku dostosowań określonych w Komunikacie dyrektora Centralnej Komisji Egzaminacyjnej z 20 sierpnia 2024 r. w sprawie szczegółowych sposobów dostosowania warunków i form przeprowadzania egzaminu maturalnego w roku szkolnym 2024/2025.

\*\* Dodatkowe zadania egzaminacyjne w języku obcym z biologii, chemii, fizyki, geografii, historii, matematyki mogą rozwiązywać wyłącznie absolwenci szkół lub oddziałów dwujęzycznych, w tym języku obcym, który był ich drugim językiem nauczania.

\*\*\* pp – poziom podstawowy; pr – poziom rozszerzony.



# DOSTOSOWANIA MATURALNE

Sposoby dostosowania warunków i form przeprowadzania egzaminu:



**Dostosowanie form** egzaminu maturalnego polega na przygotowaniu odrębnych arkuszy dostosowanych do potrzeb i możliwości zdających.



**Dostosowanie warunków** przeprowadzania egzaminu maturalnego polega między innymi na:



- zminimalizowaniu ograniczeń wynikających z niepełnosprawności
- zapewnieniu zdającemu miejsca pracy odpowiedniego do jego potrzeb edukacyjnych
- wykorzystaniu odpowiedniego sprzętu specjalistycznego i środków dydaktycznych
- odpowiednim przedłużeniu czasu

# DOSTOSOWANIA MATURALNE

## Zdający uprawnieni do dostosowania:

- posiadający orzeczenie o potrzebie kształcenia specjalnego wydane ze względu na niepełnosprawność
- posiadający orzeczenie o potrzebie kształcenia specjalnego wydane ze względu na niedostosowanie społeczne lub zagrożenie niedostosowaniem społecznym
- posiadający orzeczenie o potrzebie indywidualnego nauczania
- chory lub niesprawny czasowo oraz zdający z chorobami przewlekłymi – na podstawie zaświadczenia o stanie zdrowia wydanego przez lekarza.
- posiadający opinię poradni psychologiczno-pedagogicznej, w tym poradni specjalistycznej, o specyficznych trudnościach w uczeniu się, w tym: z dysleksją, dysgrafią, dysortografią, dyskalkulią – na podstawie opinii poradni psychologiczno – pedagogicznej
- który w roku szkolnym 2024/2025 był objęty pomocą psychologiczno-pedagogiczną w szkole ze względu na:
  - trudności adaptacyjne związane z wcześniejszym kształceniem za granicą
  - zaburzenia komunikacji językowej
  - sytuację kryzysową lub traumatyczną
- cudzoziemiec, któremu ograniczona znajomość języka polskiego utrudnia zrozumienie czytanego tekstu – dostosowanie na podstawie pozytywnej opinii Rady Pedagogicznej
- obywatel Ukrainy – dostosowanie na podstawie pozytywnej opinii Rady Pedagogicznej
- zaburzeniem widzenia barw – na podstawie zaświadczenia o stanie zdrowia wydanego przez lekarza





# DOSTOSOWANIA MATURALNE

**Przedłużenie czasu pisania matury jest możliwe w przypadku zdających, którzy:**



posiadają orzeczenie o potrzebie kształcenia specjalnego lub orzeczenie o potrzebie kształcenia indywidualnego



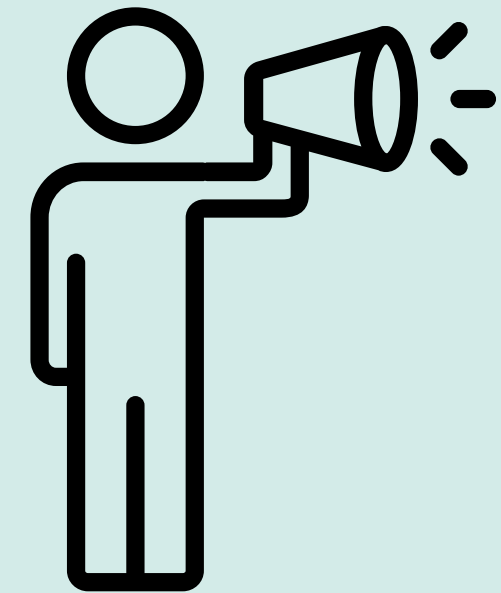
przewlekłe chorują i posiadają zaświadczenie o stanie zdrowia od lekarza



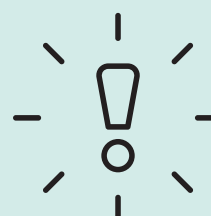

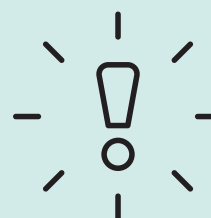

otrzymali pozytywną opinię rady pedagogicznej odnośnie wydłużenia czasu pisania matury: dotyczy to uczniów po doświadczeniu sytuacji kryzysowej lub traumatycznej (np. po wypadku, utracie najbliższej osoby) oraz z trudnościami adaptacyjnymi w związku z wcześniejszą nauką za granicą i z zaburzeniami komunikacji językowej



# DOSTOSOWANIA MATURALNE

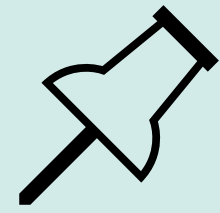


## UWAGA

-  dysleksja, dysortografia i dysgrafia (bez innych orzeczeń i zaświadczeń lekarskich) nie uprawniają do wydłużenia czasu na egzaminie maturalnym oraz nieprzenoszenia odpowiedzi na kartkę
-  przy chorobach przewlekłych przedłużenie czasu przeprowadzenia egzaminu z danego przedmiotu możliwe jest tylko wtedy, gdy w toku edukacji szkolnej zdający korzystał z takiego sposobu wyrównania szans edukacyjnych w związku ze stanem zdrowia i fakt ten jest udokumentowany
-  zaświadczenie lekarskie ma zawierać tylko informację o chorobie, natomiast o przysługujących dostosowaniach decyduje Rada Pedagogiczna
-  Rada pedagogiczna, spośród możliwych sposobów dostosowania warunków i form przeprowadzania egzaminu maturalnego wskazuje sposób lub sposoby dostosowania warunków lub formy przeprowadzania egzaminu maturalnego dla danego ucznia lub absolwenta.

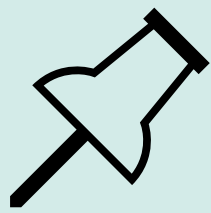


# DOSTOSOWANIA MATURALNE



**Szczegółowe informacje znajdują się na stronie OKE we Wrocławiu, w zakładce egzamin maturalny 2024/2025**

*Komunikat dyrektora Centralnej Komisji Egzaminacyjnej w sprawie szczegółowych sposobów dostosowania warunków i form przeprowadzenia egzaminu maturalnego w roku szkolnym 2024/2025*



**Szczegółowe informacje znajdują się na stronie OKE, w zakładce egzamin maturalny 2024/2025**

*Komunikat dyrektora Centralnej Komisji Egzaminacyjnej w sprawie szczegółowych sposobów dostosowania warunków i form przeprowadzenia egzaminu maturalnego w roku szkolnym 2024/2025*



# NIEZDANA MATURA, CO DALEJ...

W przypadku osób zdających maturę w 2025 r. po raz pierwszy, mogą przystąpić do matury poprawkowej w sierpniu 2025 r. jeśli przystąpiły się do wszystkich egzaminów z przedmiotów obowiązkowych i co najmniej jednego z przedmiotu dodatkowego na poziomie rozszerzonym i **nie zdały tylko jednego egzaminu pisemnego albo ustnego z przedmiotów obowiązkowych** albo **nie otrzymały co najmniej 30% z jednego przedmiotu dodatkowego** w terminie głównym lub dodatkowym.



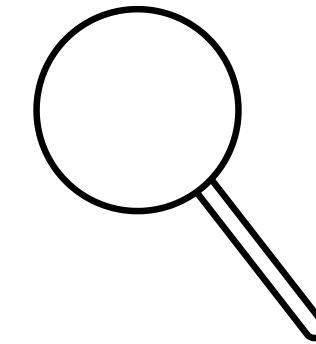
# ODWOŁANIE OD MATURY ?!

- ✓ Odwołanie od matury jest "ratunkiem", gdy uczeń nie zgadza się z wynikiem swojego egzaminu maturalnego.
- ✓ Co zrobić w sytuacji, gdy myśleliśmy, że egzamin poszedł nam bardzo dobrze lub dobrze, a wyniki matury pokazują zupełnie co innego?
- ✓ Odwołanie od wyników matury wnosi się za pośrednictwem dyrektora OKE w terminie 6 miesięcy od dnia otrzymania informacji o wyniku matury. Absolwent ma prawo wglądu do swojej pracy egzaminacyjnej, aby to zrobić należy złożyć wniosek do dyrektora OKE, który w ciągu 5 dni wyznacza dzień, godzinę oraz miejsce wglądu.
- ✓ Jeżeli podczas wglądu absolwent zgłasza zastrzeżenia, w tym do liczby przyznanych punktów może zwrócić się z wnioskiem o weryfikację sumy punktów. Wniosek wraz z uzasadnieniem składa się do dyrektora OKE w terminie 2 dni roboczych od dnia dokonania wglądu.



# DOWIEDZ SIĘ WIĘCEJ...

[www.oke.wroc.pl](http://www.oke.wroc.pl)



zakładka egzamin maturalny 





**DZIĘKUJĘ**